

AC 7

with E-Heating

Ersatzteil-Katalog
Spare Parts Manual
Каталог запчастей

36,25,15,127-00

Rev. 06.2006



SUTRAK

Bestellung von Ersatzteilen

Procedure of Ordering Spare Parts

Процедура заказа запчастей



SÜTRAK

AC 7 with E-Heating

Einleitung

Im vorliegenden Ersatzteilkatalog sind sämtliche von Carrier Sütrak erhältlichen Ersatzteile für die entsprechende Klimaanlage zusammengefasst.

Mengenangaben beziehen sich, falls vorhanden, auf die Stückzahl pro Anlage.

Hinweise des Herstellers

Bei Reparaturarbeiten nur die Carrier Sütrak Originalersatzteile verwenden. Falls Nicht-Originalteile, die von Carrier Sütrak weder geprüft noch zugelassen sind, benutzt werden, so können hierdurch die Sicherheit und der ungestörte Betrieb ernsthaft in Frage gestellt werden. Die Ausstattung kann in diesem Fall ihre Garantie verlieren oder nicht mehr mit den Zulassungsnormen der zulässigen Stellen konform sein. Die vorliegende Anleitung gilt für die Standardmodelle. Sollten bestimmte Teile nicht in der Liste enthalten sein, wenden Sie sich bitte an die unten stehende Adresse.

Introduction

This spare parts manual contains all the spare parts used by Carrier Sütrak in this unit. The column quantity shows how many times you will find each piece in one unit.

Manufacturer information

In the event of repair, only use original Carrier Sütrak parts. The use of "non original" parts which have not been tested and approved by Carrier Sütrak can lead to serious risk for the safety and correct operation of the unit; in certain cases the equipment may no longer be covered by the warranty or comply with the approval standards of the requisite authorities.

This manual shows standard models. For any options that do not figure in the manual, please contact us.

Введение

В этом каталоге собраны все запасные части Carrier Sütrak, которые необходимы для соответствующей установки. Данные в таблице соответствуют числу каждой детали в одной установке.

Информация производителя

При ремонте применять только оригинальные запасные части Carrier Sütrak. В случае использования неоригинальных запчастей, не проверенных и не допущенных к применению фирмой Carrier Sütrak, надёжность и безупречная работа установки подвергаются серьёзному риску. В этом случае оборудование теряет гарантию и не соответствует предписанным техническим нормам.

Данная инструкция действительна для стандартных моделей. Если перечень не содержит определённые детали, обращайтесь, пожалуйста по следующему адресу.

Carrier Sütrak

Zweigniederlassung der Carrier Transicold Deutschland GmbH & Co KG
Heinkelstr. 5, Germany-71272 Renningen, Tel: +49 (07159) 923-0, Fax: +49 (07159) 923-269
eMail: service.suetrak@carrier.utc.com

...oder wenden Sie sich an Ihren nächsten Carrier Sütrak Händler.

... or contact your local Carrier Sütrak distributor.

... или обращайтесь к Вашему ближайшему Carrier Sütrak дистрибьютору.

Um eine schnelle und richtige Lieferung von Ersatzteilen zu gewährleisten, benötigen wir folgende Informationen:

You require a prompt and correct supply. In order to comply with this demand, we need to have the following information:

Чтобы обеспечить быструю и корректную поставку запчастей, нам необходима следующая информация:

1. Ihre genaue Anschrift.

1. Your exact address.

1. Ваш точный адрес

2. Gewünschte Versandart: z.B. Post, Luftfracht, Express, usw.

2. Requested kind of dispatch. For example, surface mail, air mail, air fright, etc.

2. Желаемый способ отправки. Например: наземная почта, авиапочта, экспресс почта.

3. Genaue Bezeichnung der Anlage mit Baujahr. (Seriennummer)

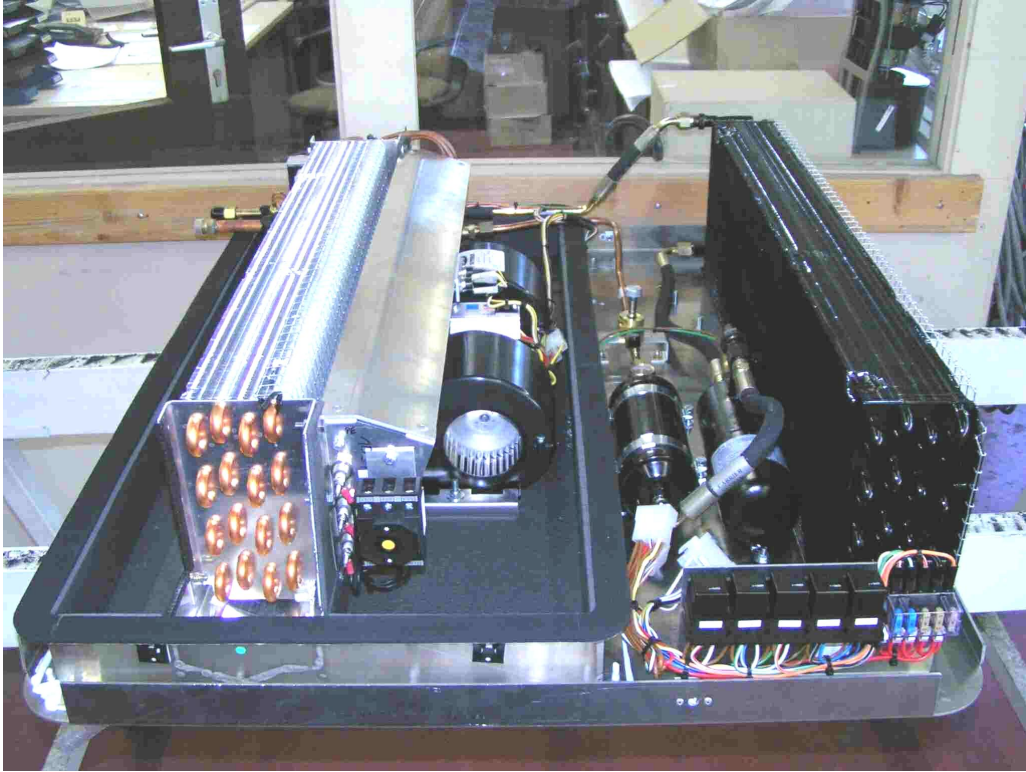
3. Exact type of unit and year of construction. (serial number)

3. Точное обозначение и год выпуска установки.

4. Stückzahl und Ersatzteilnummer der gewünschten Teile.

4. Quantity and code number of the required spare parts.

4. Количество и номер заказываемой запчасти.



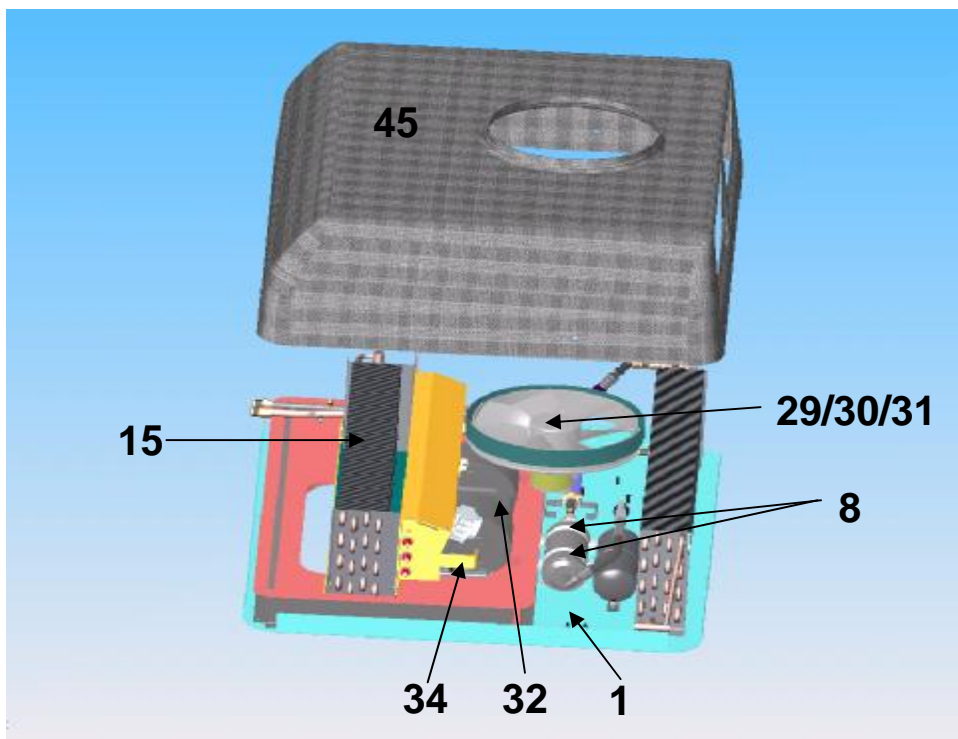
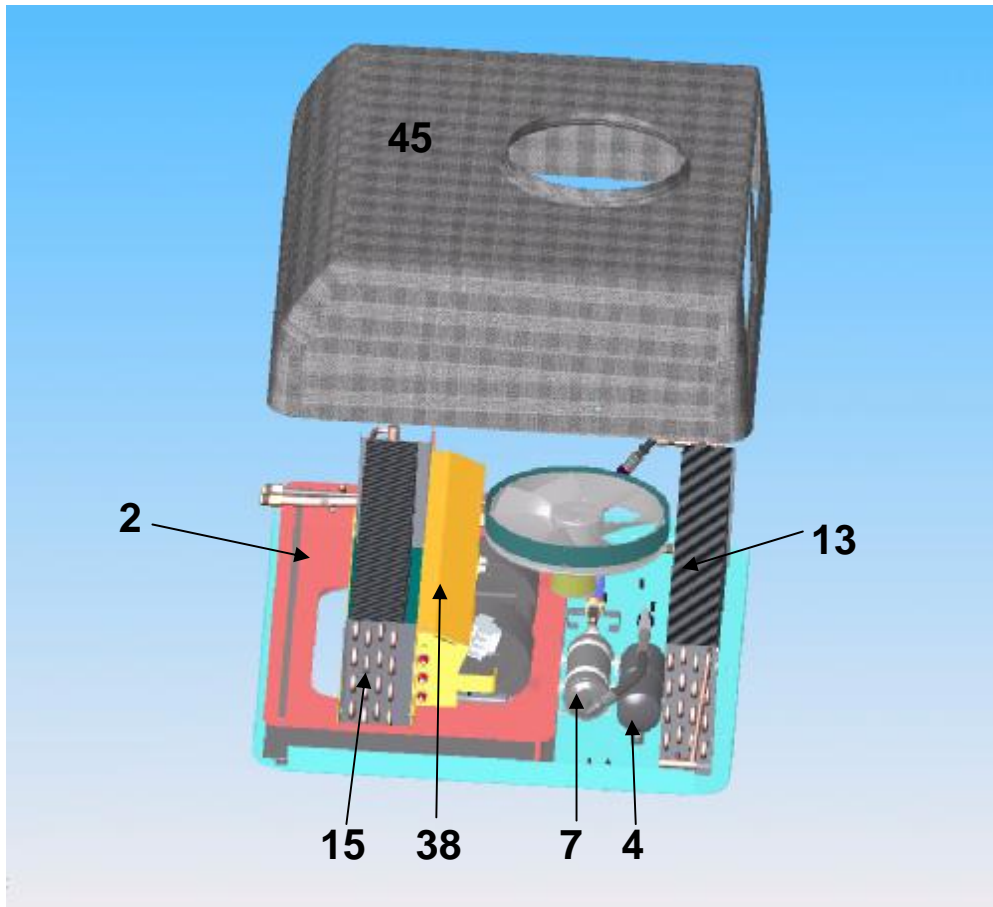
АС 7
С электроотоплением

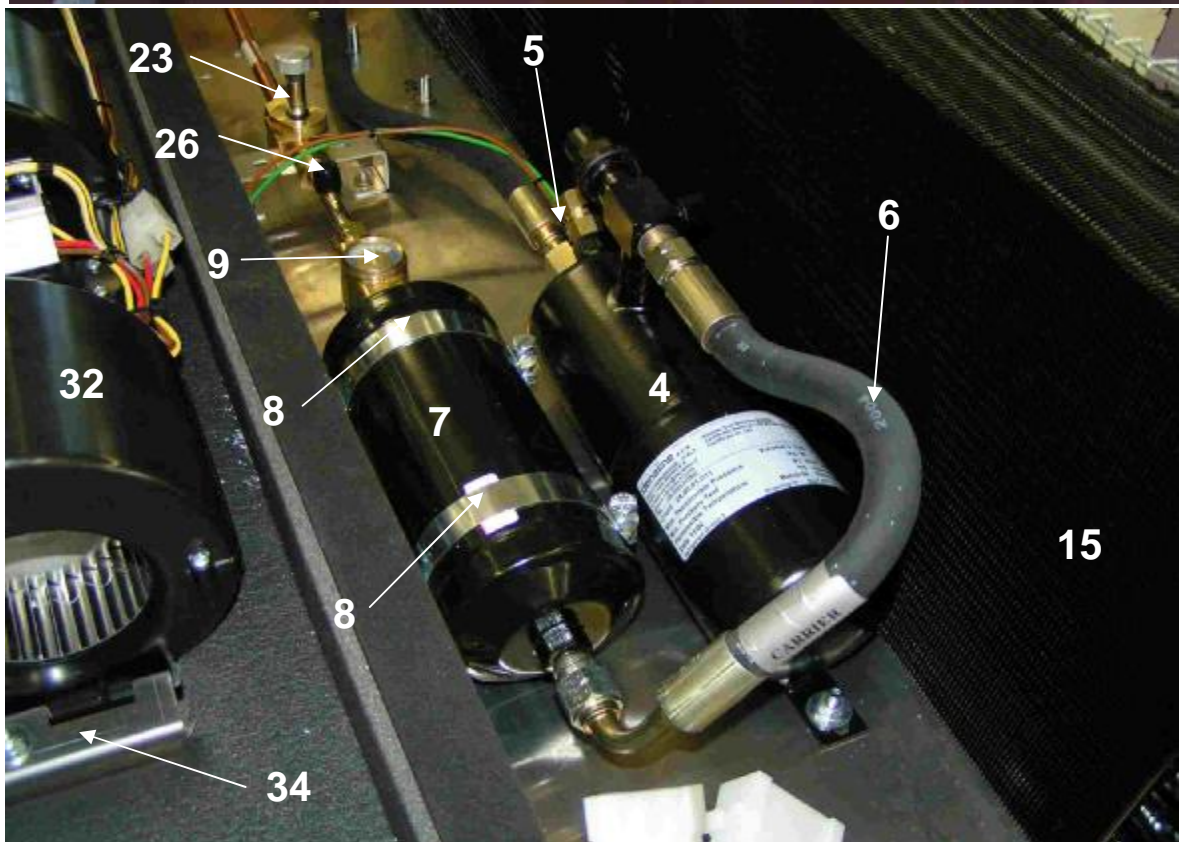
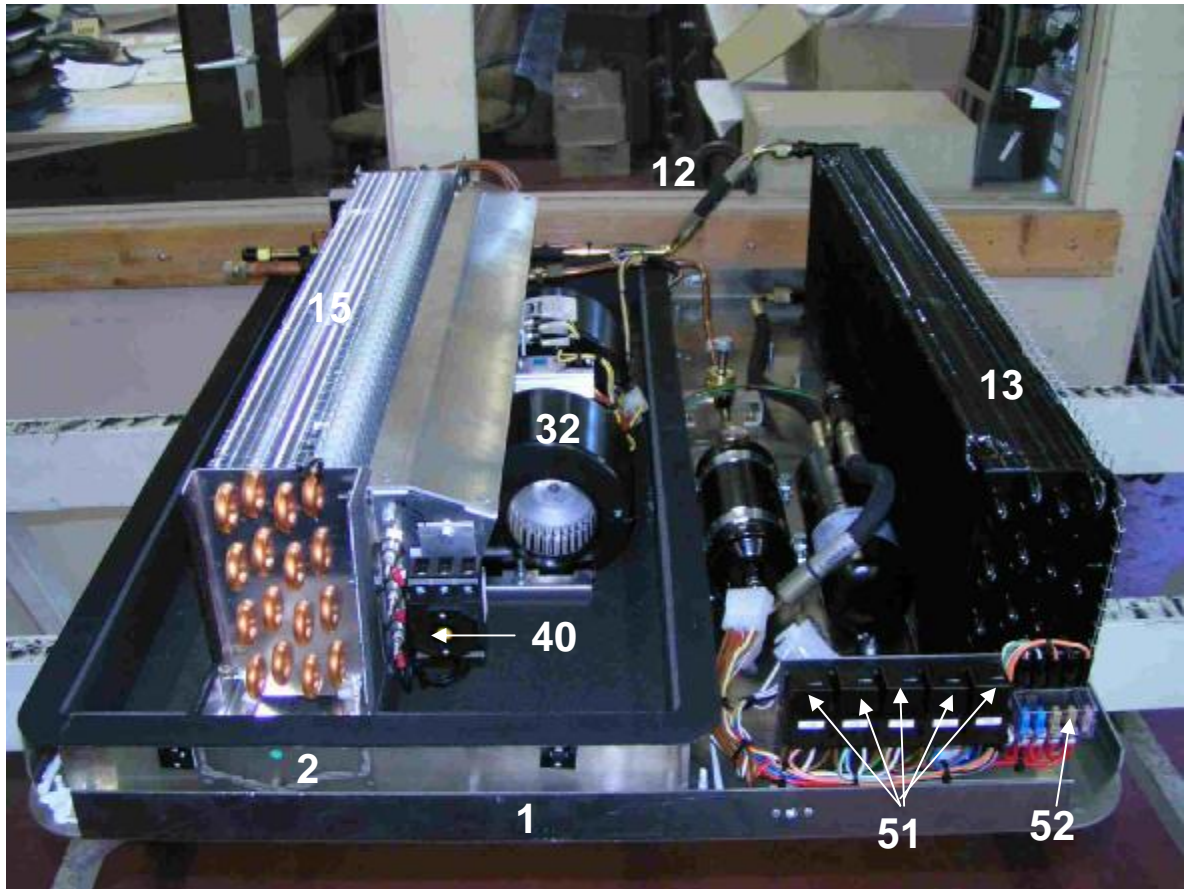
AC 7 with Electric-Heating, 24VDC, R134a 01,11,05,112

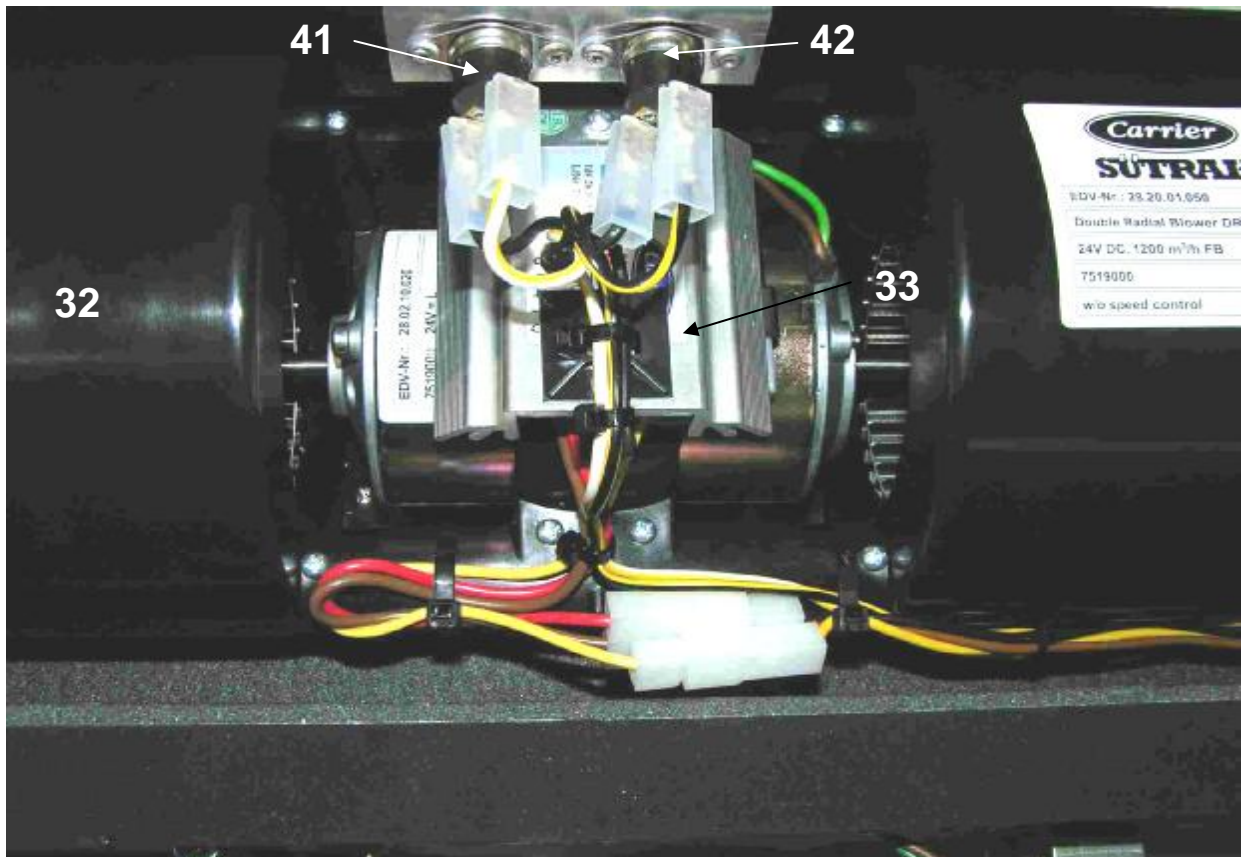
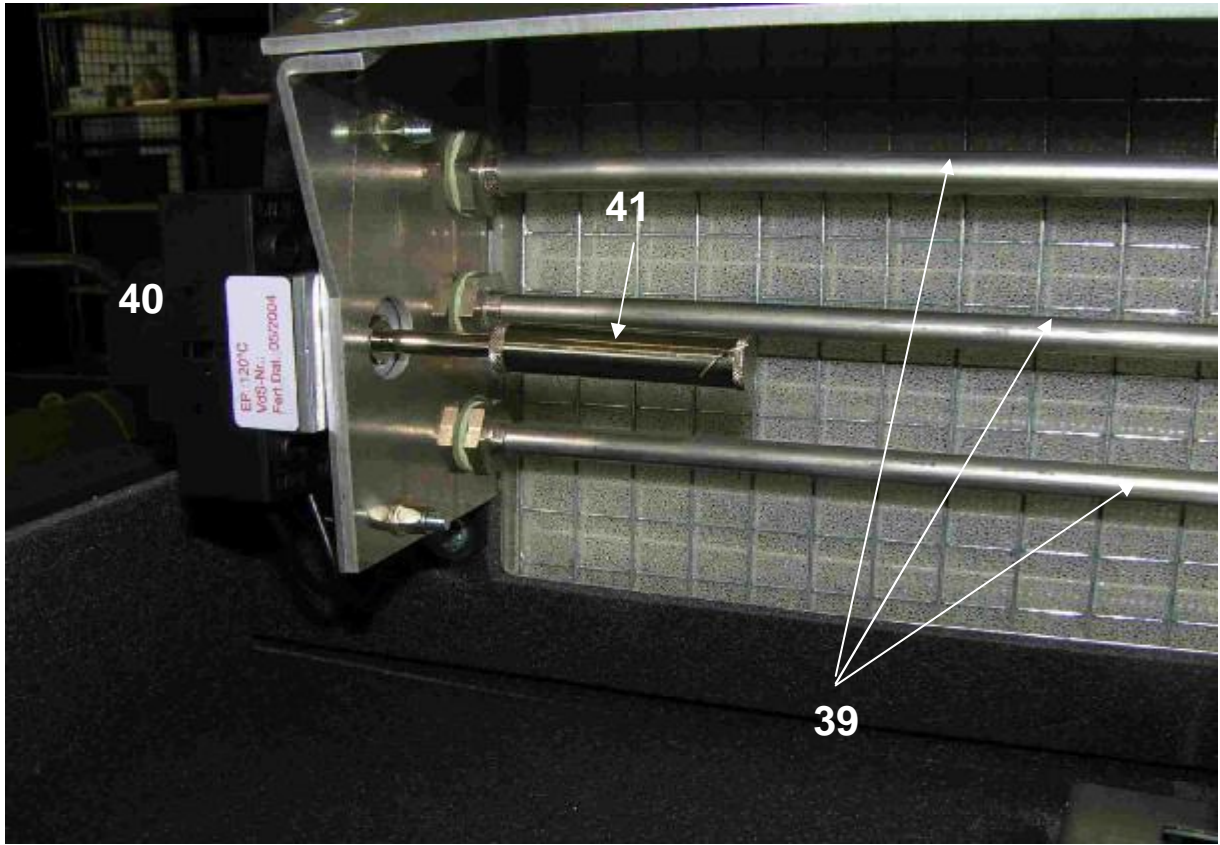
Kondensator, Verdampfer, Einheit Condenser, Evaporator, Unit Конденсатор, Испаритель, Комплект	07,30,01,240
Aggregat Verdrahtung Unit Wiring Harness Монтажная схема кабельной проводки	60,01,05,058
Elektro-Schalttafel Anlage Electric Control Panel in the unit Панель электроуправления установки	60,01,05,082
Gerätehaube komplett Unit Cover complete Крышка установки	75,25,15,552-00
Kompressor Baugruppe 400VAC 50Hz Compressor Assembly 400VAC 50Hz Комплект компрессора 400VAC 50Hz	75,50,02,150
Luftverteiler Baugruppe Air Diffuser Assembly Комплект распределителя воздуха	75,30,15,107
Bedienteil CSDD komplett Operation Board CSDD complete Комплектная панель управления CSDD	75,50,16,048
Elektro-Schaltplan Electric Wiring Diagram Распределительная схема электропроводки	60,01,05,102-01-3

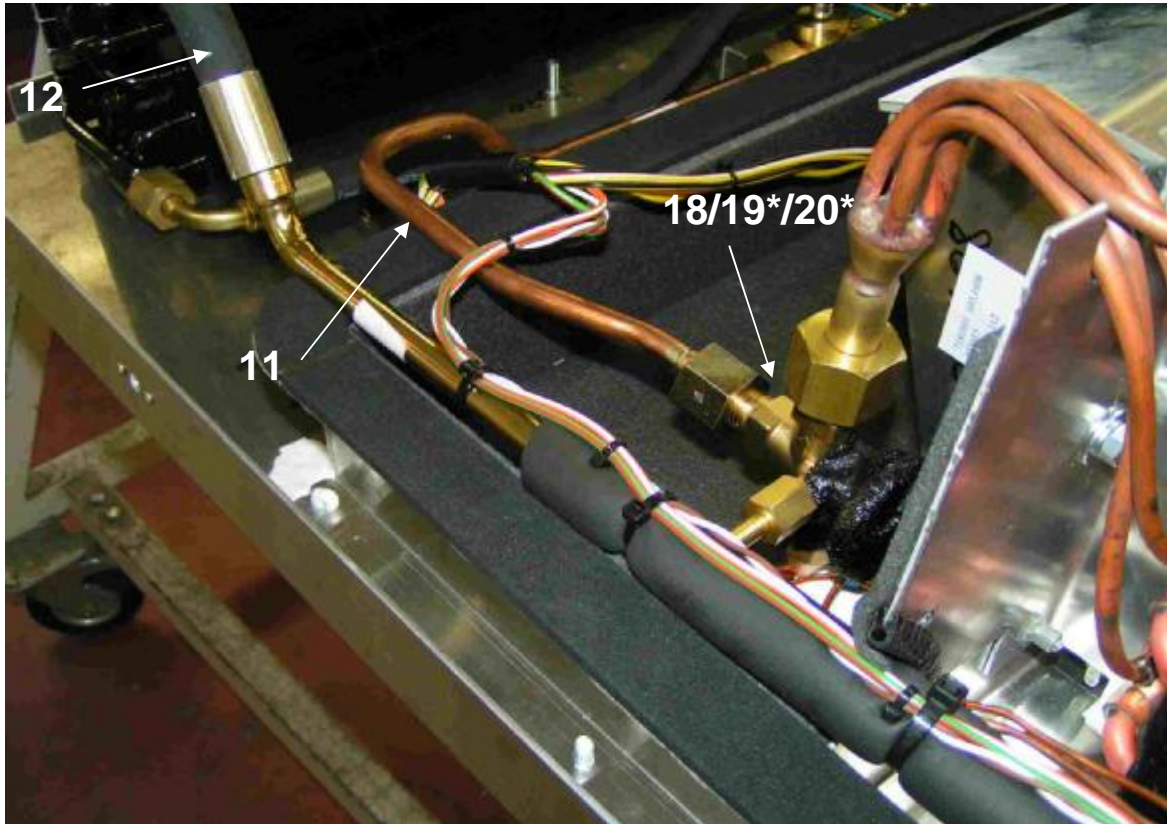
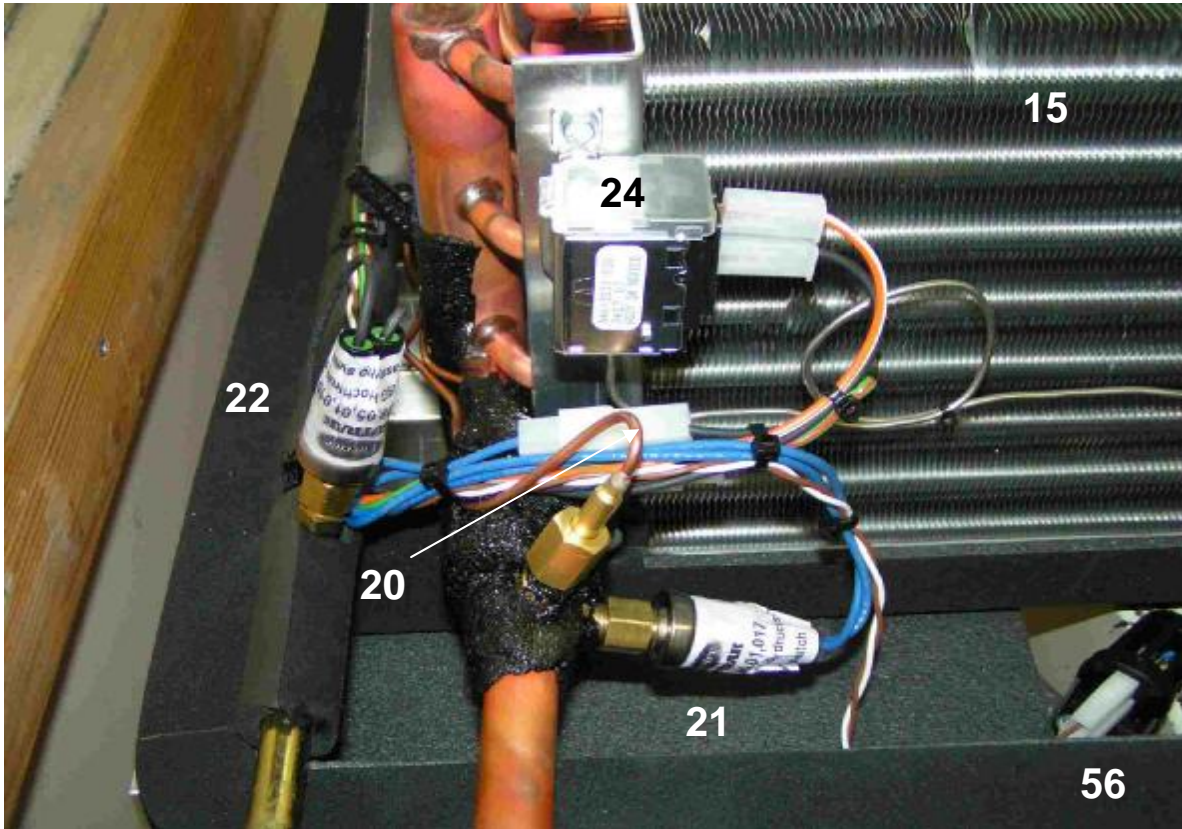
Kälteleitschema
Refrigeration Cycle
Цикл охлаждения

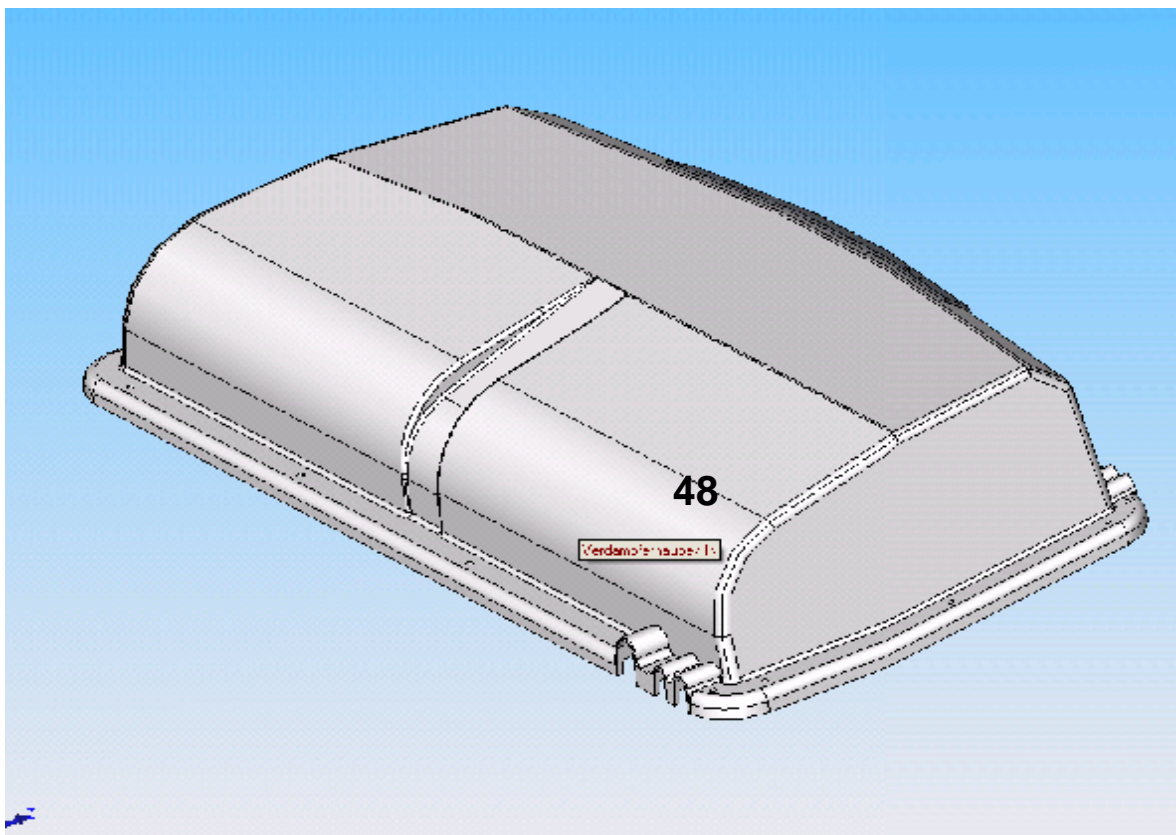
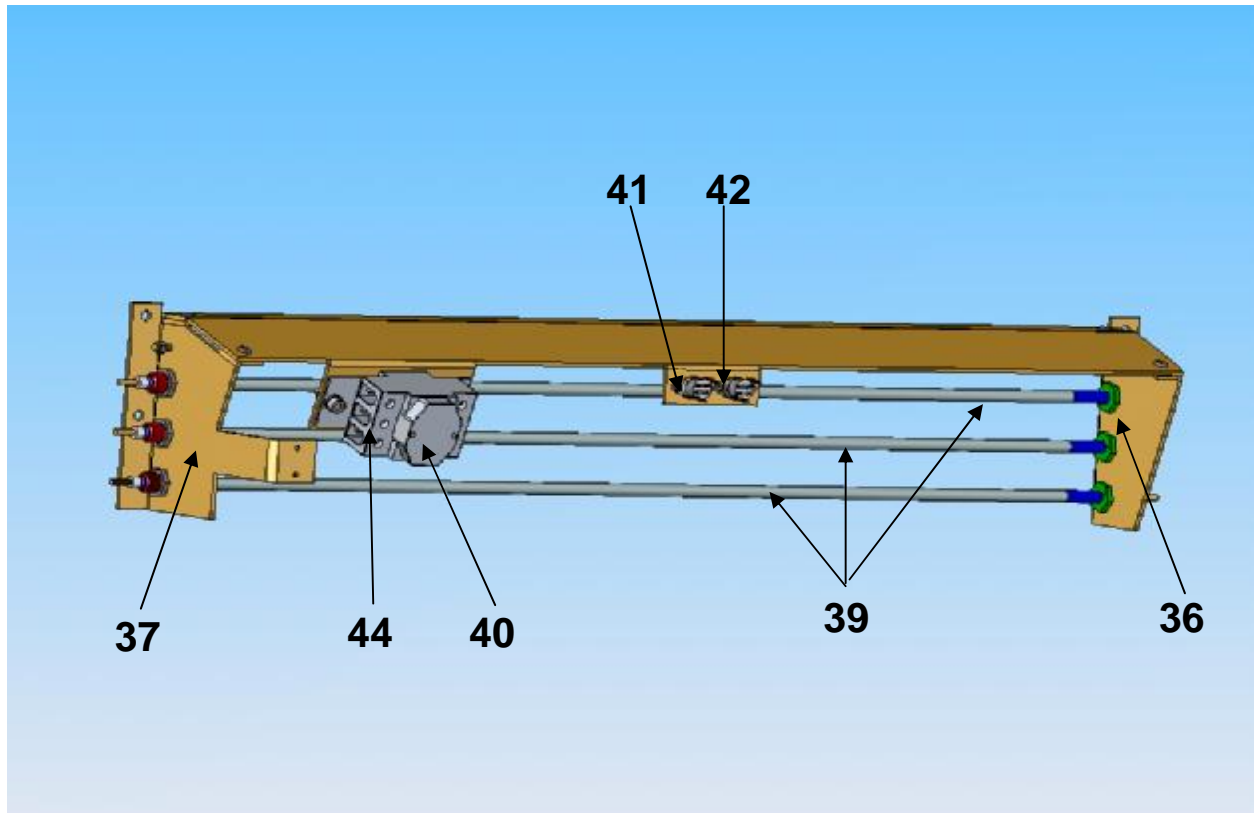
Zeichn. N°
Drawing Nr.
Чертёж №

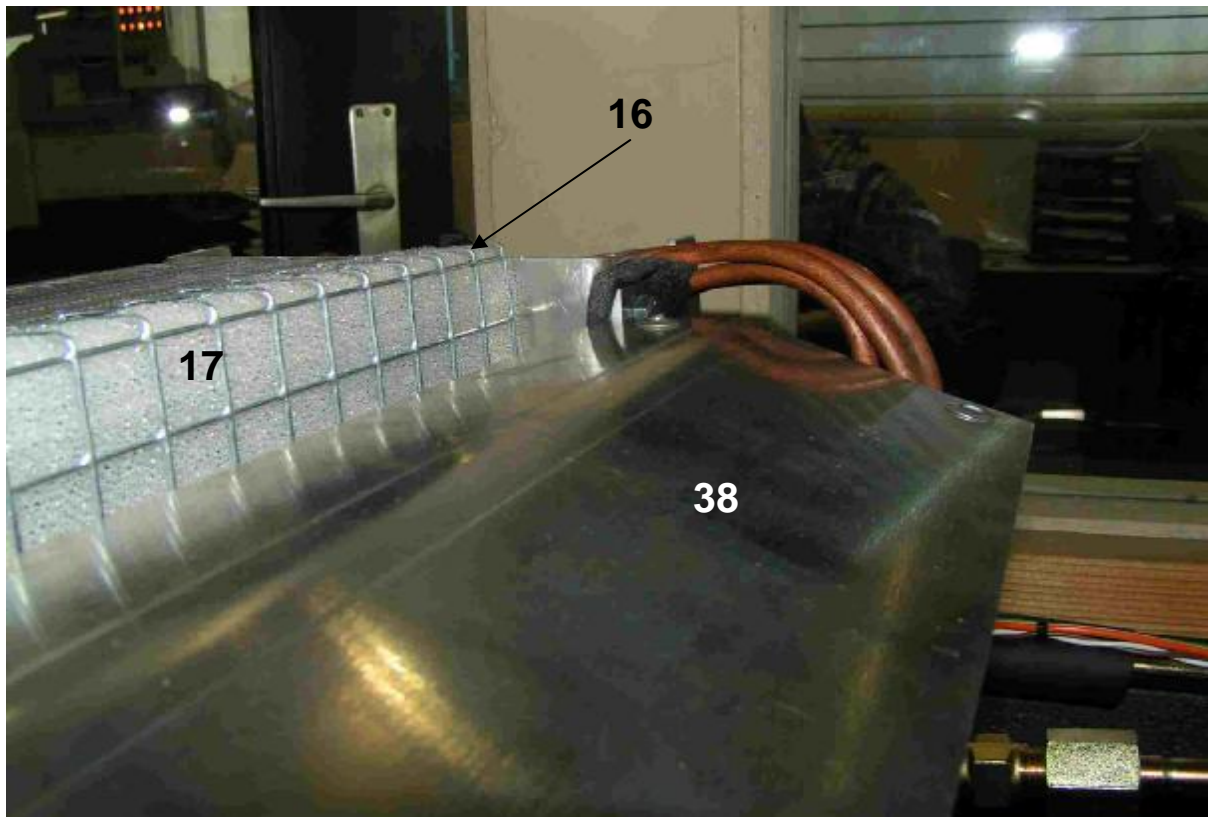
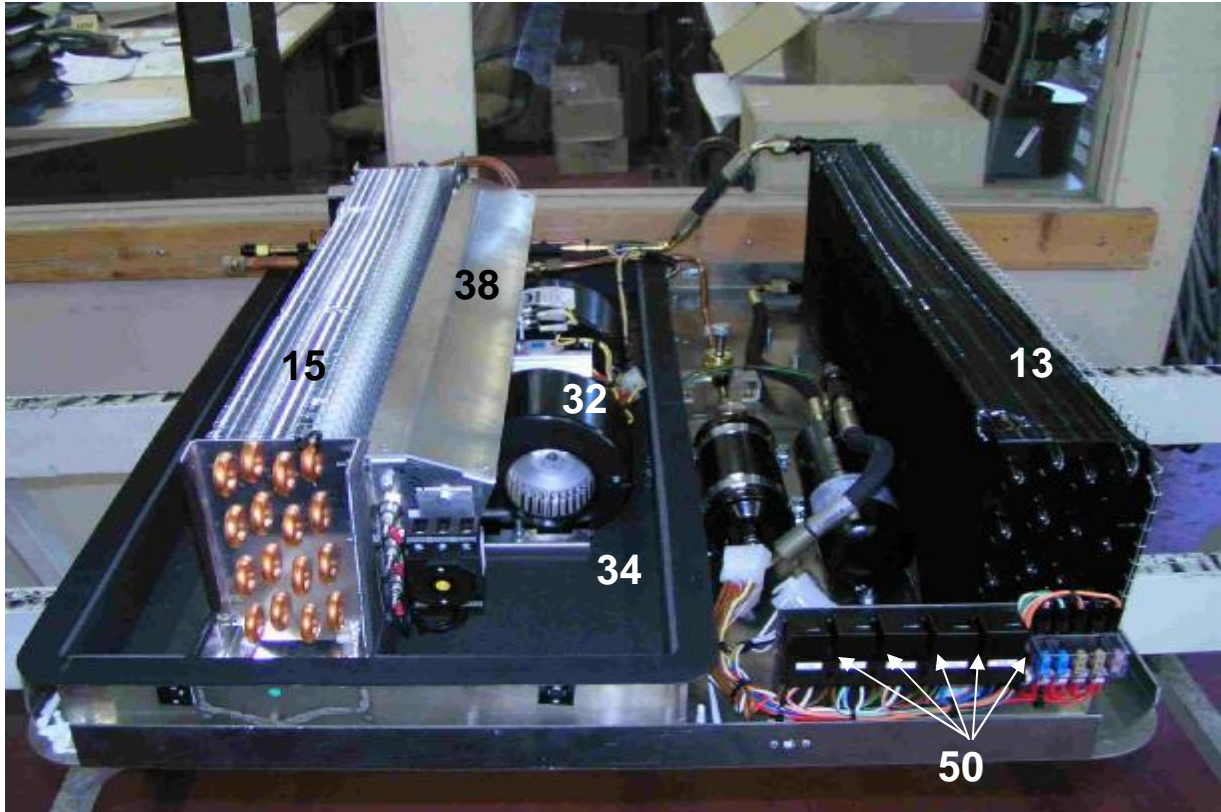


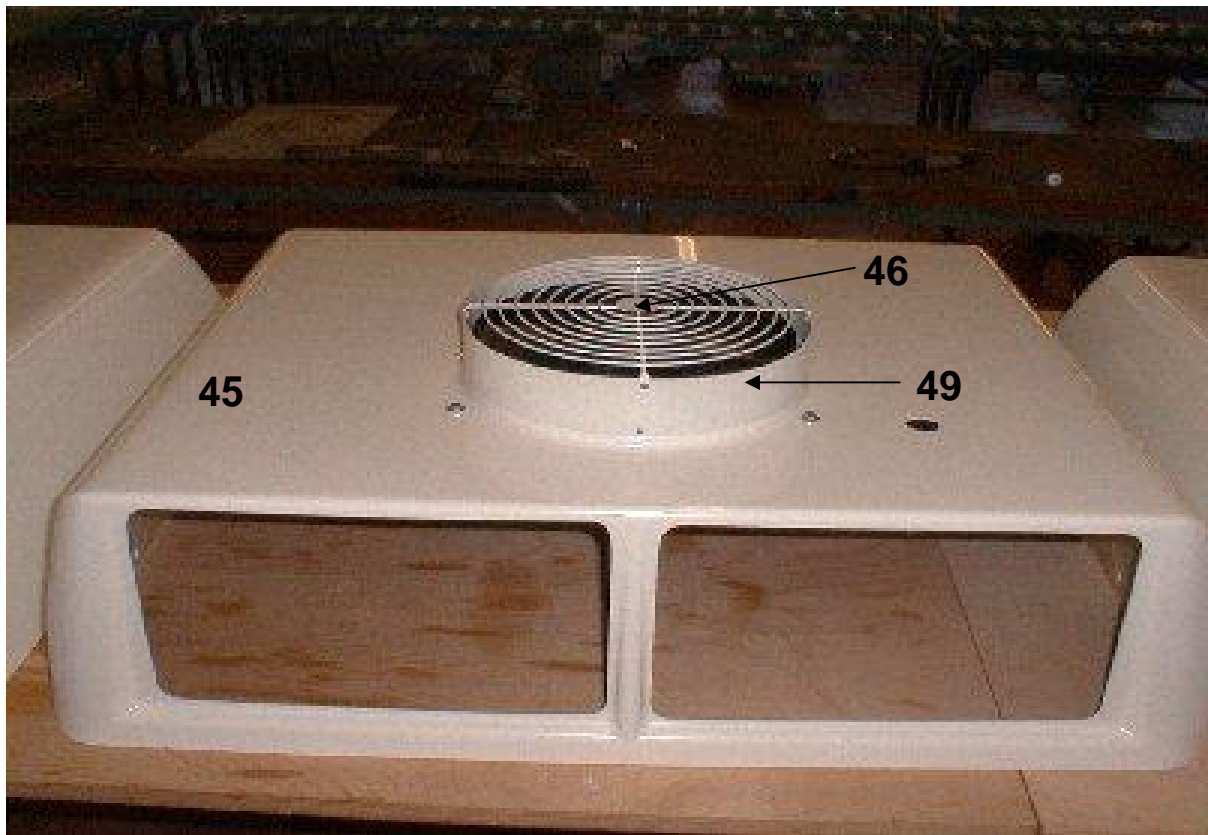
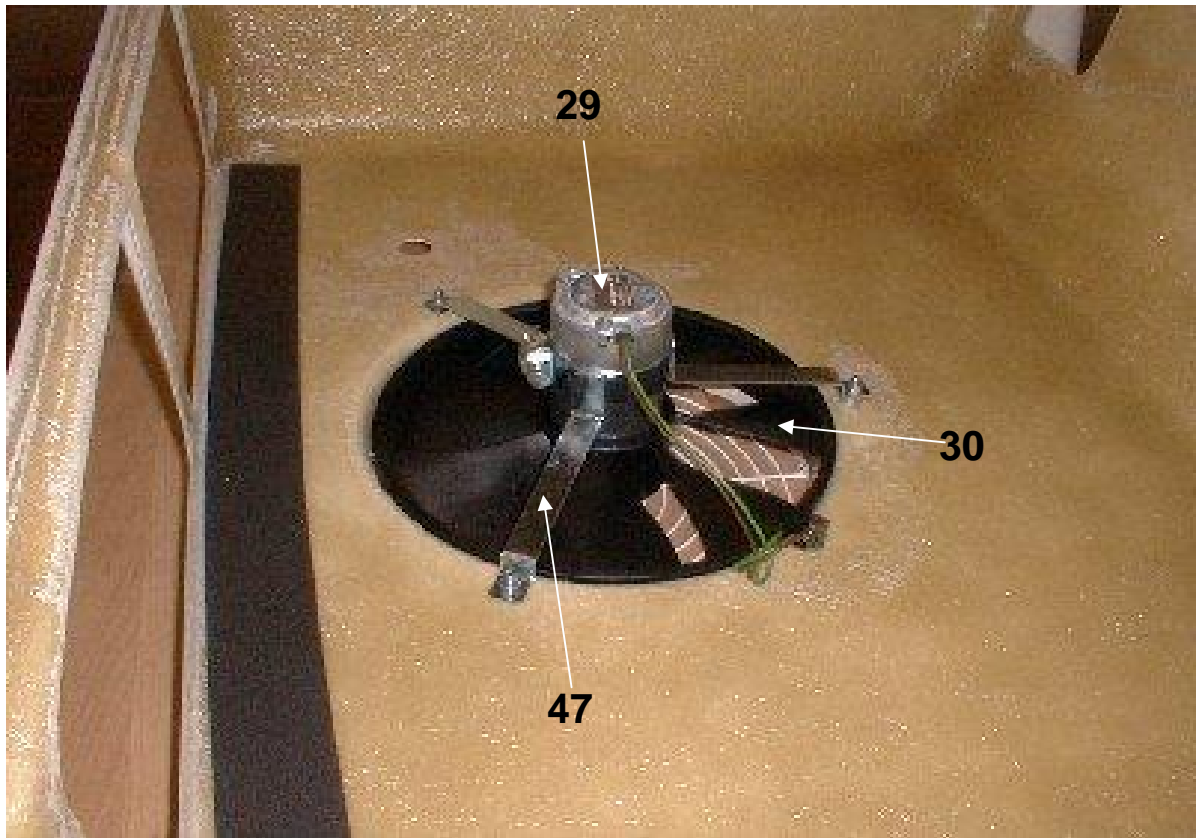














SUTRAK

AC 7 with E-Heating



60



57

58

59

Kältetechnische und Elektrische Einzelteile
Components Cooling and Electrical System
Компоненты охладительной и электросистем



SUTRAK

AC 7 with E-Heating

Pos.	Bezeichnung	Description	Наименование	Bestell-Nr. Ordering No. Номер запчасти при заказе	Menge Quantity Кол-во
1	Gerätegehäuse	Frame	Поддон установки	10,28,10,128	1
2	Blechrahmen kpl.	Plate Frame Cpl.	Металлическая рама, комплект	10,58,07,008	1
3	Fl.-Leitung z.Sammler	Liquid ILine Receiver	Шланг для ресивера	10,60,22,029	1
4	Sammelflasche	Receiver	Ресивер	24,05,01,011	1
5	SI-Ventil	Safety Valve	Предохранительный вентиль	24,04,02,005	1
6	Fl.-Leitung z.Trockner	Liquid Line Drier	Шланг сушилки	10,60,22,030	1
7	Filtertrockner	Filter Drier	Фильтр сушилки	24,06,01,017	1
8	Spannschelle	Clamp	Зажимная скоба	10,37,07,024	2
9	Schauglas	Sight Glass	Смотровое стекло	24,07,12,011	1
10	Doppelmutter m-Füllventil	Double Nut	Двойная гайка	10,60,71,005	1
11	Flüssigkeitsleitung	Liquid Line	Шланг для жидкости	10,60,17,035	1
12	Druckleitung	Discharge Line	Шланг нагнетательного давления	78,17,01,023	1
13	Kondensatorpaket	Condenser Coil	Пакет конденсатора	24,02,11,026	1
14	Kondensatorgitter	Condenser Grid	Решётка конденсатора	15,72,07,001	1
15	Verdampferpaket	Evaporator Coil	Пакет испарителя	78,18,01,011	1
16	Filterträger	Filter Carrier	Опора фильтра	10,34,10,002	1
17	Filtermatte	Filter Mat	Мат фильтра	21,08,15,030	1
18	Exp.Ventil	Expansuion Valve	Расширительный клапан	24,04,01,137	1
19*	Ventileinsatz	Injector	Инжектор	24,04,01,147	1
20*	Ausgleichsleitung	Compensating Line	Компенсирующий шланг	24,04,75,014	1
21	BG ND-Pressostat	BG Pressostat LP	Прессостат низкого давления, комплект	78,05,01,017	1
22	BG HD-Pressostat	BG Pressostat HP	Прессостат высокого давления, комплект	78,05,01,016	1
23	Fl.-Magnetventil	Magnetic Valve	Магнитный вентиль	22,05,12,023	1
	Handabsperrentil ab April 2005	Manual Valve at April 2005	Вентиль мануального отключения с Апреля 2005	22,05,15,114	1
24	Thermostat für Enteisung	Thermostat for Ice Removal	Термостат антиобледенения	26,03,15,001	1
25*	Filtermatte	Filter Mat Bright	Мат фильтра	21,08,06,041	1
26	Sockel für Ventil	Base for Valve	Цоколь/основание для вентилля	15,15,02,002	1
27*	O-Dichtungsring 7/8"	O-Ring 7/8"	Прокладочное кольцо 7/8"	32,23,05,004	1
28*	O-Dichtungsring 3/4"	O-Ring 3/4"	Прокладочное кольцо 3/4"	32,23,05,003	1
29	Gleichstrommotor 24 VDC	Blower 24 VDC	Двигатель постоянн. тока 24 VDC	28,02,10,021	1
30	Lüfterflügel	Fan Blade	Лопасты вентилятора	28,23,01,815	1
31	Clip	Clip	Зажим	32,13,05,001	1

* ohne Abbildung
* without Illustration
* без иллюстрации

Kältetechnische und Elektrische Einzelteile
Components Cooling and Electrical System
Компоненты охлаждающей и электросистем



SUTRAK

AC 7 with E-Heating

Pos.	Bezeichnung	Description	Наименование	Bestell-Nr. Ordering No. Номер запчасти при заказе	Menge Quantity Кол-во
32	BG Doppelradialgebläse 24 VDC	BG Double Radial Blower cpl. 24 VDC	Двойн. радиальн. центробежн. вентилятор 24 VDC, компл.	75,45,70,016	1
	Doppelradialgebläse 24 VDC	Double Radial Blower 24 VDC	Двойн. радиальн. центробежн. вентилятор 24 VDC	28,20,01,050	1
33	Drehzahlregler	Speed Controller	Регулятор числа оборотов	26,09,10,108	1
34	Gebläsehalter	Fan Support	Кронштейн центробежного вентилятора	10,37,03,008	2
35	Dichtung für Gebläse	Gasket for El.-Motor	Прокладка для центро- бежного вентилятора	28,22,07,051	1
36	Halter E-Heizung rechts	Bracket el.heater right	Кронштейн электроотопления, правый	15,04,16,112	1
37	Halter E-Heizung links	Bracket el.heater left	Кронштейн электроотопления, левый	15,04,16,113	1
38	Abdeckblech	Cover Plate	крышка	15,04,16,114	1
39	Rohrheizkörper	Tubing heating element	Нагревательный элемент	22,01,10,005	3
40	Übertemperaturschalter	Temperature Rise Switch	Включатель реагирующий на повыш. температуры	26,05,14,009	1
41	Thermoschalter	Thermal Switch	Термостат	26,09,01,084	1
42	Thermoschalter	Thermal Switch	Термостат	26,09,01,086	1
43	Schaltbrücke	Switching Bright	Распределительный мост	26,21,03,066	1
44	Esti-Patrone	Esti Cartridge	Плавкий предохранитель	26,05,14,013	1
45	BG Gerätehaube	BG Unit Cover cpl.	Крыша установки, компл.	75,25,15,552-00	1
	Gerätehaube	Unit Cover	Крыша установки	10,40,04,026	1
46	Abdeckgitter Kondensator	Cover Grid Condenser	Решётка конденсатора	10,34,01,001	1
47	Halter für Verflüssigermotor	Condenser Motor Support	Кронштейн для мотора конденсатора	10,37,07,020	1
48	Verdampferhaube	Evaporator Cover	Крышка испарителя	10,40,04,026	1
	BG Isolierungen kompl.	BG Insulated Mat cpl.	Изоляция, комплект	75,60,01,104	
49	Verlängerungsring	Extension Ring	Кольцо-надставка	10,61,06,004	1
50	Sockel für Relais	Relay Base	Основание для реле	26,01,19,001	5
51	Relais 24 VDC	Relay 24 VDC	Реле 24 VDC	26,01,17,107	5
52	SI-Dose 5 pol	Fuse box 5 ts	Пл. предохранитель, 5 вх	26,05,11,041	1
53*	Sicherung 3 A	Fuse 3 A	Пл. предохранитель 3 A	26,05,05,240	1
54*	Sicherung 5 A	Fuse 5 A	Пл. предохранитель 5 A	26,05,05,242	2
55*	Sicherung 15 A	Fuse 15 A	Пл. предохранитель 15 A	26,05,05,245	2
56	Temp.Fühler	Temperature Sensor	Датчик температуры	26,09,03,816	1
57	BG Luftverteiler kompl.	BG Air Diffuser cpl.	Распред. воздуха, компл.	75,30,15,107	1
58	Luftverteiler	Air Diffuser	Распределитель воздуха	10,61,04,012	1
59	Düsenet für Luftverteiler	Nozzle for Air Diffuser	Набор насадок для распр. воздуха	22,15,02,010	1
60	BG Kompressor	BG Compressor	Компрессор, комплект	75,50,02,150	1

* ohne Abbildung

* without Illustration

* без иллюстраций

Verdampfergebläse – Kondensatorlüfter – Low Noise

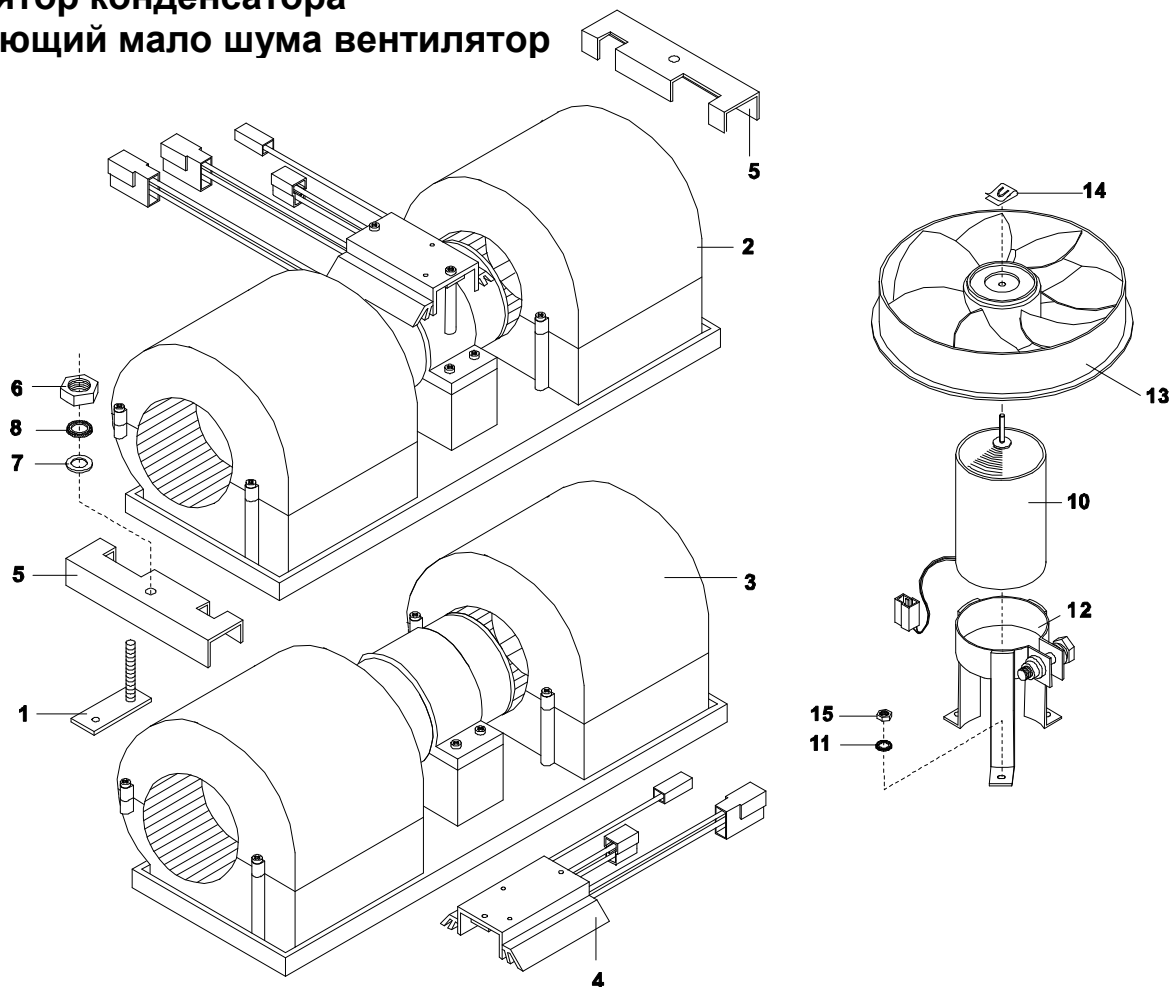


Evaporator Blower – Condenser fan – Low Noise



Центробежный вентилятор испарителя – Осевой вентилятор конденсатора - Создающий мало шума вентилятор

AC 7 with E-Heating



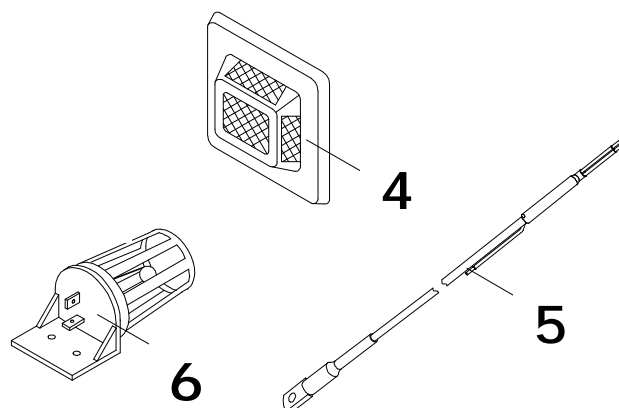
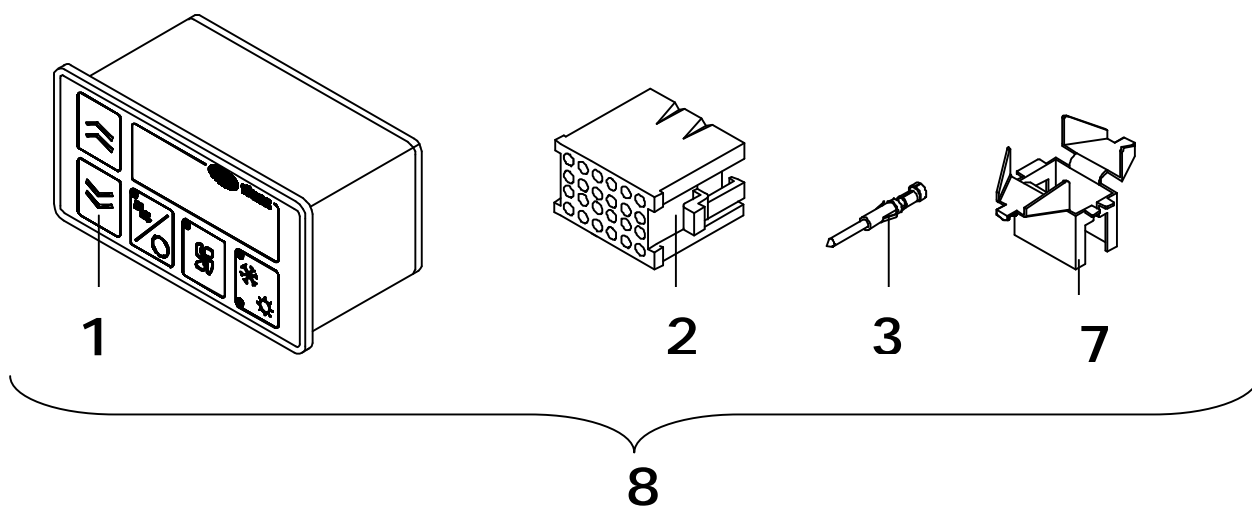
Pos.	Bezeichnung	Description	Наименование	Bestell-Nr. Ordering No. Номер запчасти при заказе	Menge Quantity Количество
1	Gebläsehalter	Blower mounting	Кронштейн центробежного вентилятора	10,37,03,025	2
2	BG Doppelradialgebläse	Double rad. Blower cpl.	Двойн.радиальн.центробежный вентилятор, комплект	75,45,70,016	1
3	Doppelradialgebläse	Double radial clower	Двойн.радиальн.центробежн.вент.	28,20,01,050	1
4	Drehzahlregler	Speed Controller	Регулятор числа оборотов	26,09,10,108	1
5	Gebläsehalter	Blower mounting	Кронштейн центробежного вентилятора	10,37,03,008	2
6	Mutter	Nut	Гайка	32,02,14,011	2
7	Scheibe	Washer	Шайба	32,03,03,006	2
8	Zahnscheibe	Spring washer	Зубчатая шайба	32,04,01,012	2
9	Untersatzdichtung für Gebläse	Gasket, blower	Прокладка для центробежн. вент.	28,22,07,051	1
10	Elektromotor	Electric motor	Электродвигатель	28,02,10,021	1
11	Zahnscheibe	Spring washer	Зубчатая шайба	32,04,01,012	3
12	Motorhalter	Motor support	Кронштейн двигателя	10,37,07,004	1
13	Axiallüfter	Axialblower	Осевой вентилятор	28,23,01,815	1
14	Bajonettclip	Clip	Зажим	32,13,05,001	1
15	Mutter	Nut	Гайка	32,02,14,011	3

Elektrische Steuerungs- und Bedienteile
Electric operating and control parts
Приборы и детали электроуправления



SUTRAK

AC 7 with E-Heating



Pos.	Bezeichnung	Description	Наименование	Bestell-Nr. Ordering No. Номер запчасти при заказе	Menge Quantity Кол-во
1	Bedienteil CSDD/BT324	Controllor CSDD/BT324	Панель управления CSDD/BT324	26,09,03,060-00	1
2	ITT Steckergehäuse 24pol	ITT Plug 24 ts.	ИТТ Контактная коробка 24 входа	26,17,12,038	1
3	Stiftkontakt	Connector male	Электроштырь	26,33,03,209	
4	Fühler Innen	Sensor interior	Внутрен. датчик темпер.	26,09,03,817	1
5	Fühler Außen	Sensor exterior	Внешний датчик темпер.	26,09,03,815	1
6	Fühler Innen	Sensor interior	Внутрен. датчик темпер.	26,09,03,816	1
7	Zugentlastung	Strain relief	Держатель для кабеля	26,17,12,039	1
8	BG Bedienteil CSDD/BT324	Controllor CSDD/BT324 cpl.	Панель управления CSDD/BT324, комплект	75,50,16,048	1

Notizen

Notes

Для заметок



SUTRAK

AC 7 with E-Heating



Carrier Sütrak
Zweigniederlassung der Carrier Transicold Deutschland GmbH & Co. KG
Heinkelstraße 5 – D-71272 Renningen
Tel. 00 49-(0)7159-9 23-0 Fax 00 49-(0)7159-9 23-108

